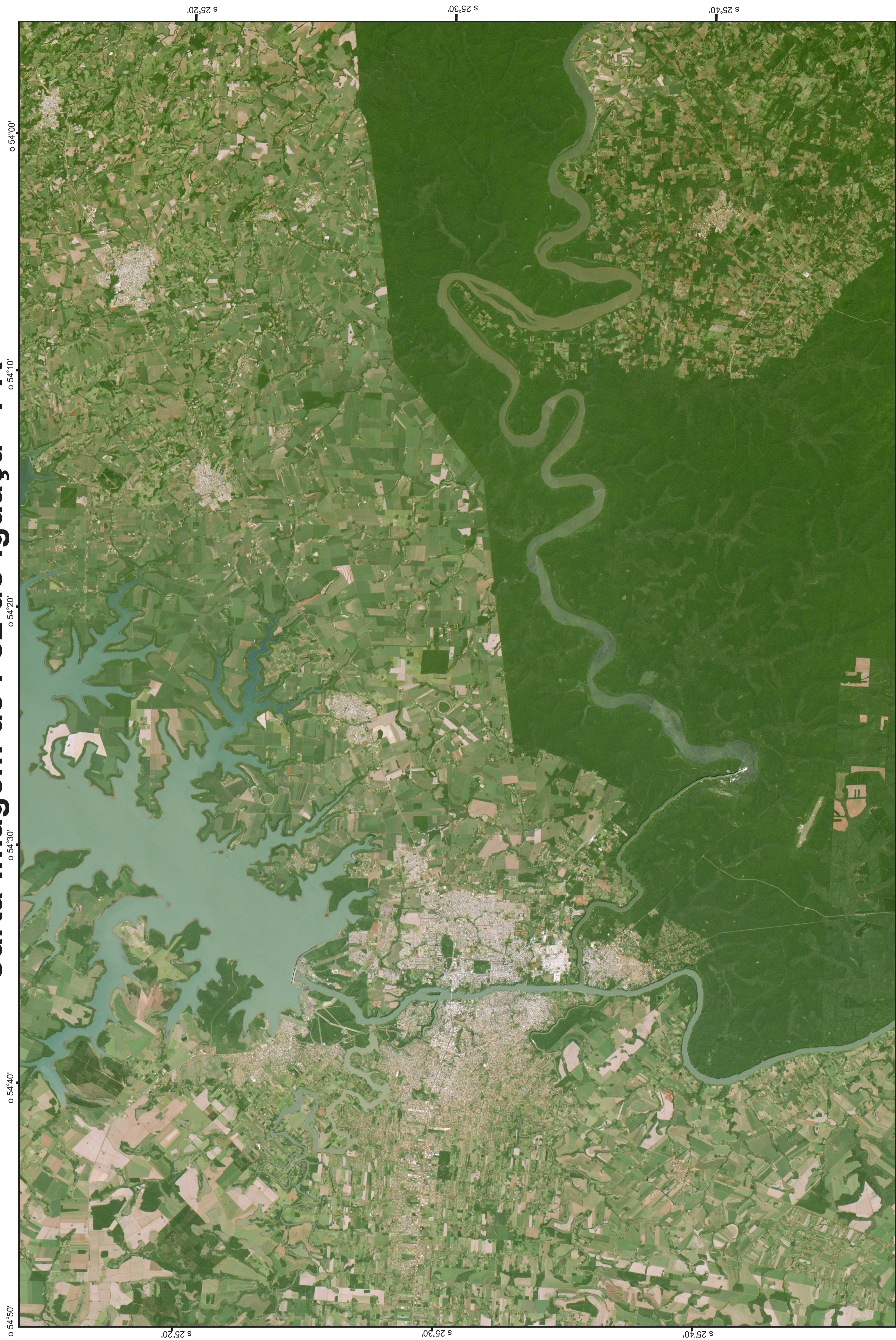


# Carta-Imagem de Foz do Iguaçu - PR



Sat/Sen: CBERS 4 / MUX  
Base/Ponto: 163/128 e 163/129  
Passagem: 29/03/2017  
Resolução Espacial: 20 Metros  
Composição: 7(R),6(G),5(B)  
Projeção/Datum: UTM/21S/WGS84

o 54°40' o 54°30' o 54°20' o 54°10' o 54°00'

s 25°40' s 25°30' s 25°20'



Visite [www.dgi.inpe.br/catalogo](http://www.dgi.inpe.br/catalogo) para obter imagens

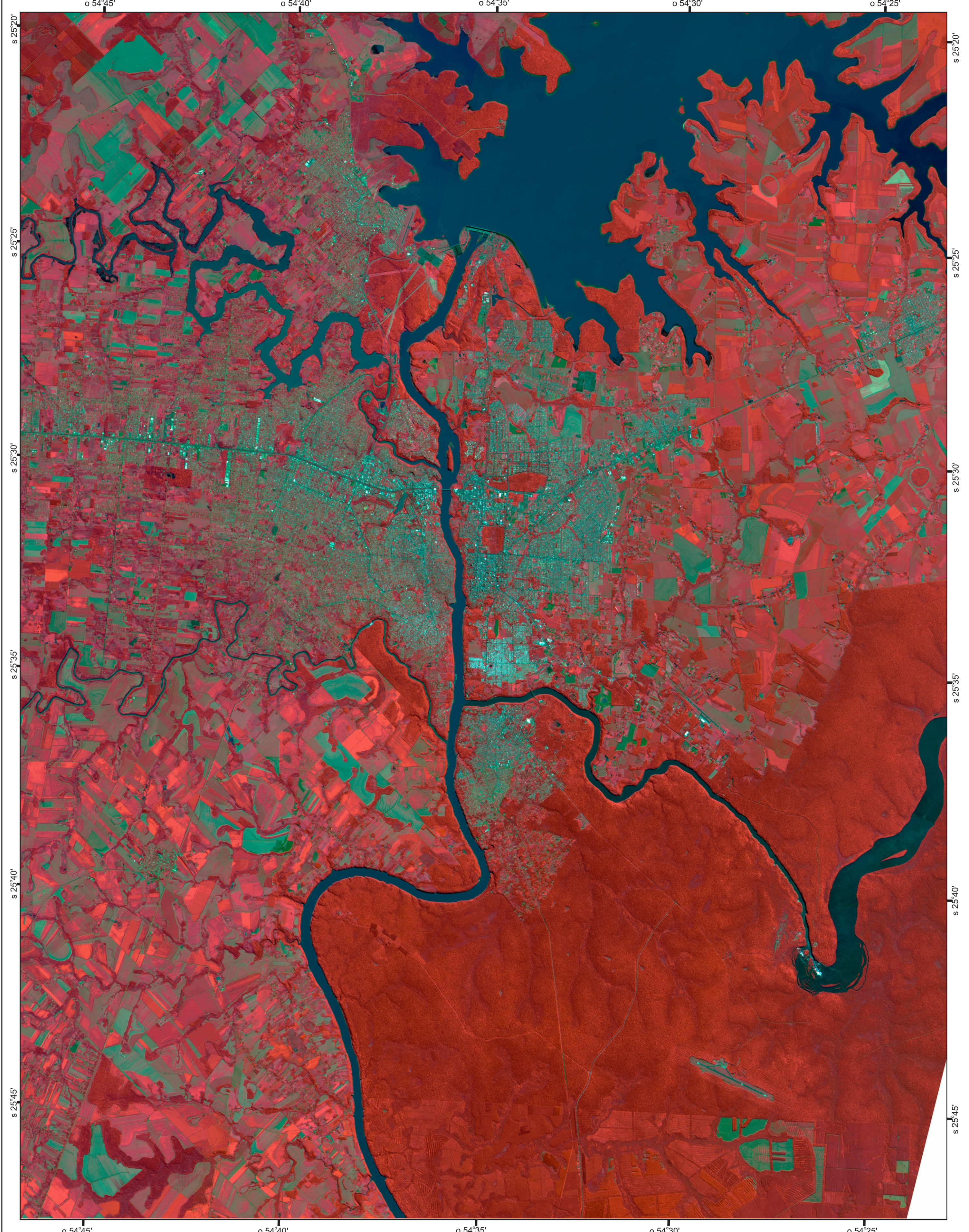
XVIII SBR

Simpósio Brasileiro de Sensoriamento Remoto

28 a 31 de maio de 2017, Santos - SP, Brasil



# Carta-Imagem de Foz do Iguaçu - PR



Sat/Sen: CBERS 4 / PAN  
Base/Ponto: 163/128 e 163/129  
Passagem: 29/03/2017  
Resolução Espacial: 10 Metros  
Composição: 4(R),3(G),2B )  
Projeção/Datum: UTM/21S/WGS84

s 25°45' s 25°35' s 25°25' s 25°15' s 25°05'

o 54°45' o 54°40' o 54°35' o 54°30' o 54°25'



Visite [www.dgi.inpe.br/catalogo](http://www.dgi.inpe.br/catalogo) para obter imagens

XVIII SBR  
Simpósio Brasileiro de Sensoriamento Remoto  
28 a 31 de maio de 2017, Santos - SP, Brasil

