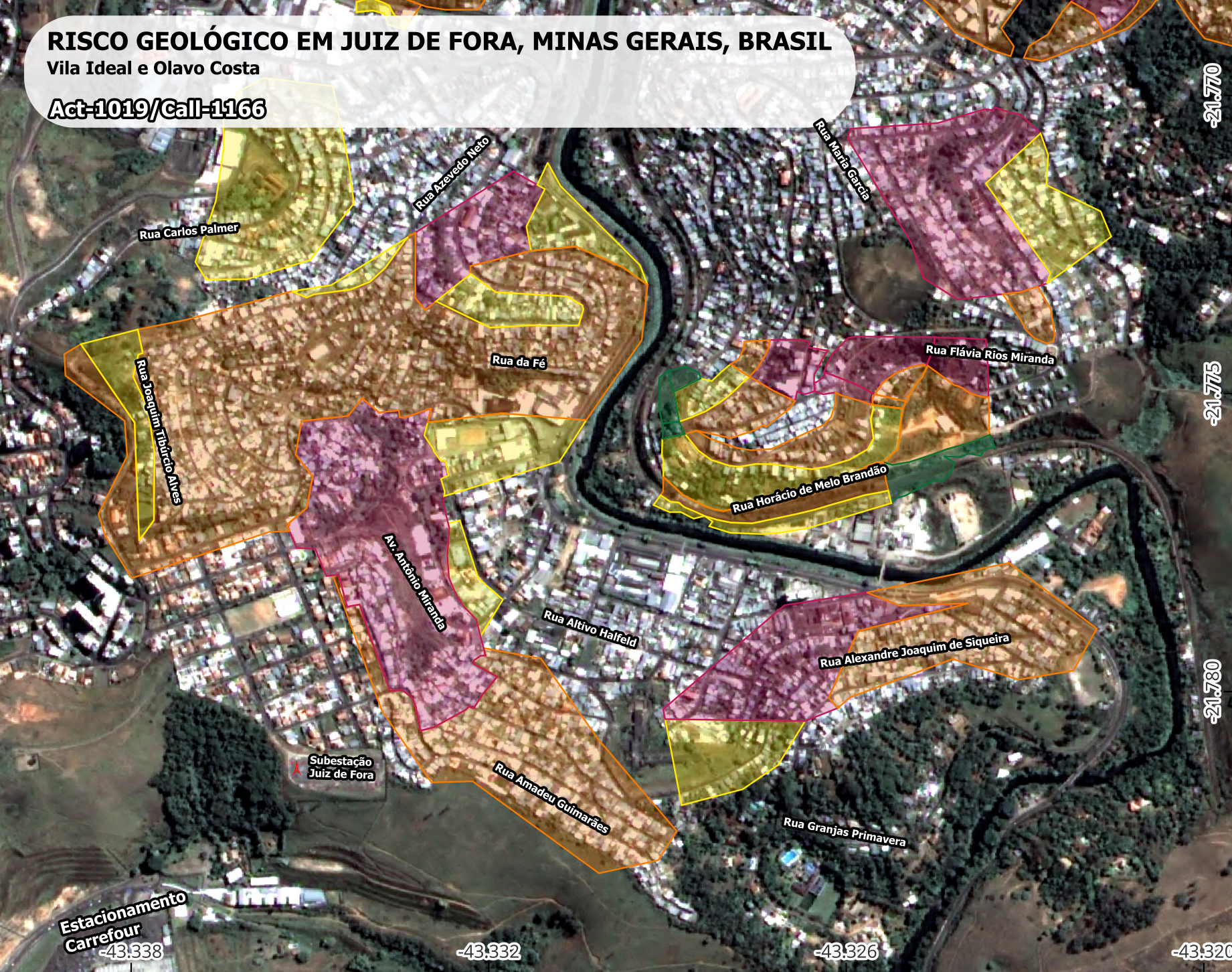


RISCO GEOLÓGICO EM JUIZ DE FORA, MINAS GERAIS, BRASIL

Vila Ideal e Olavo Costa

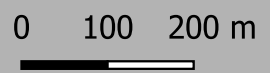
Act-1019/Call-1166



Classificação dos níveis de risco geológico.
Fonte: Secretaria Nacional de Proteção e Defesa Civil (SEDEC).

- Níveis:**
- Risco 1 (menor)
 - Risco 2
 - Risco 3
 - Risco 4 (maior)

Fonte da imagem:
Imagem do pré-desastre: CBERS-4A/WPM (21-09-2025)



As informações deste produto não têm validação em campo.



Contains modified data of CBERS, Copyright INPE 2026